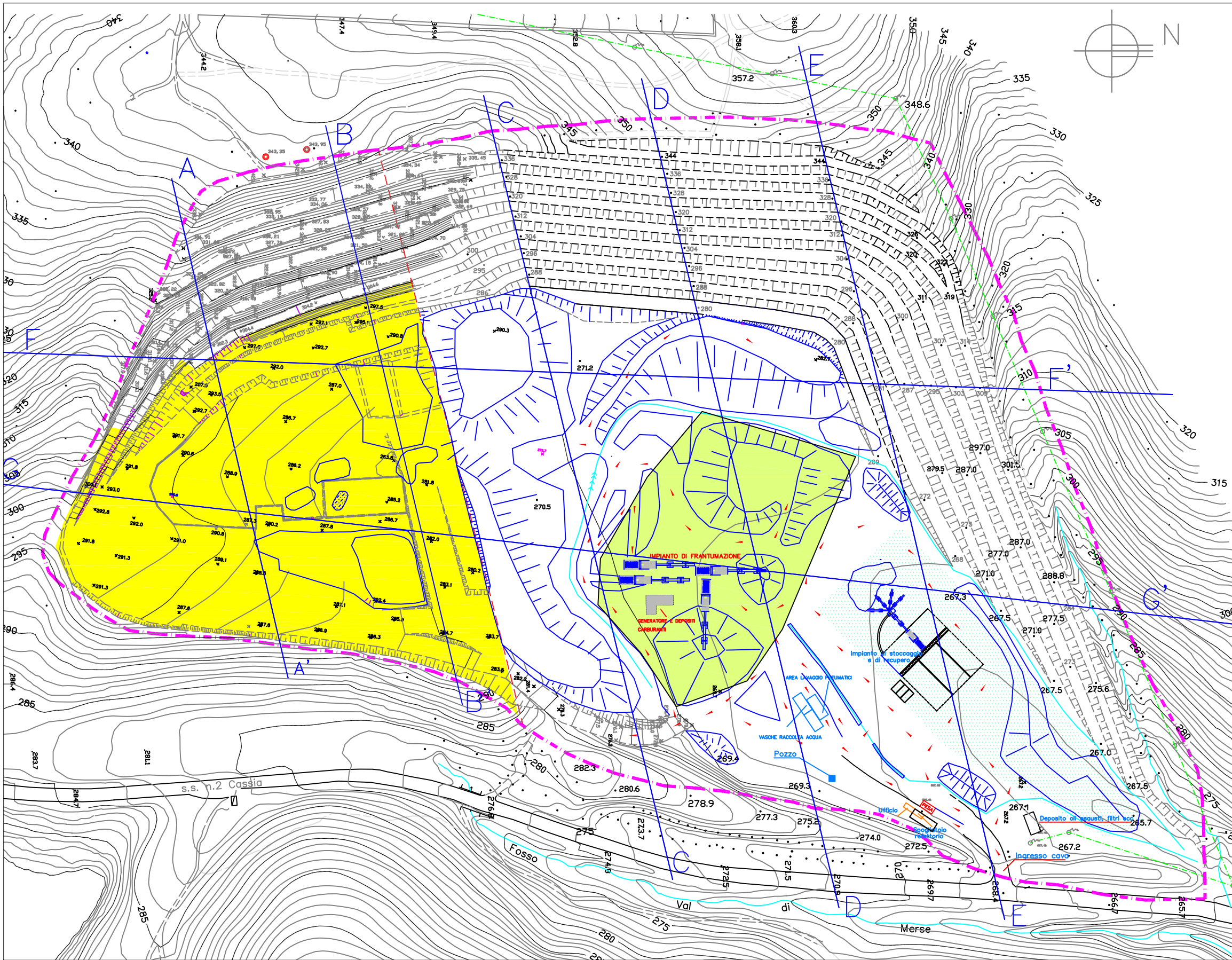
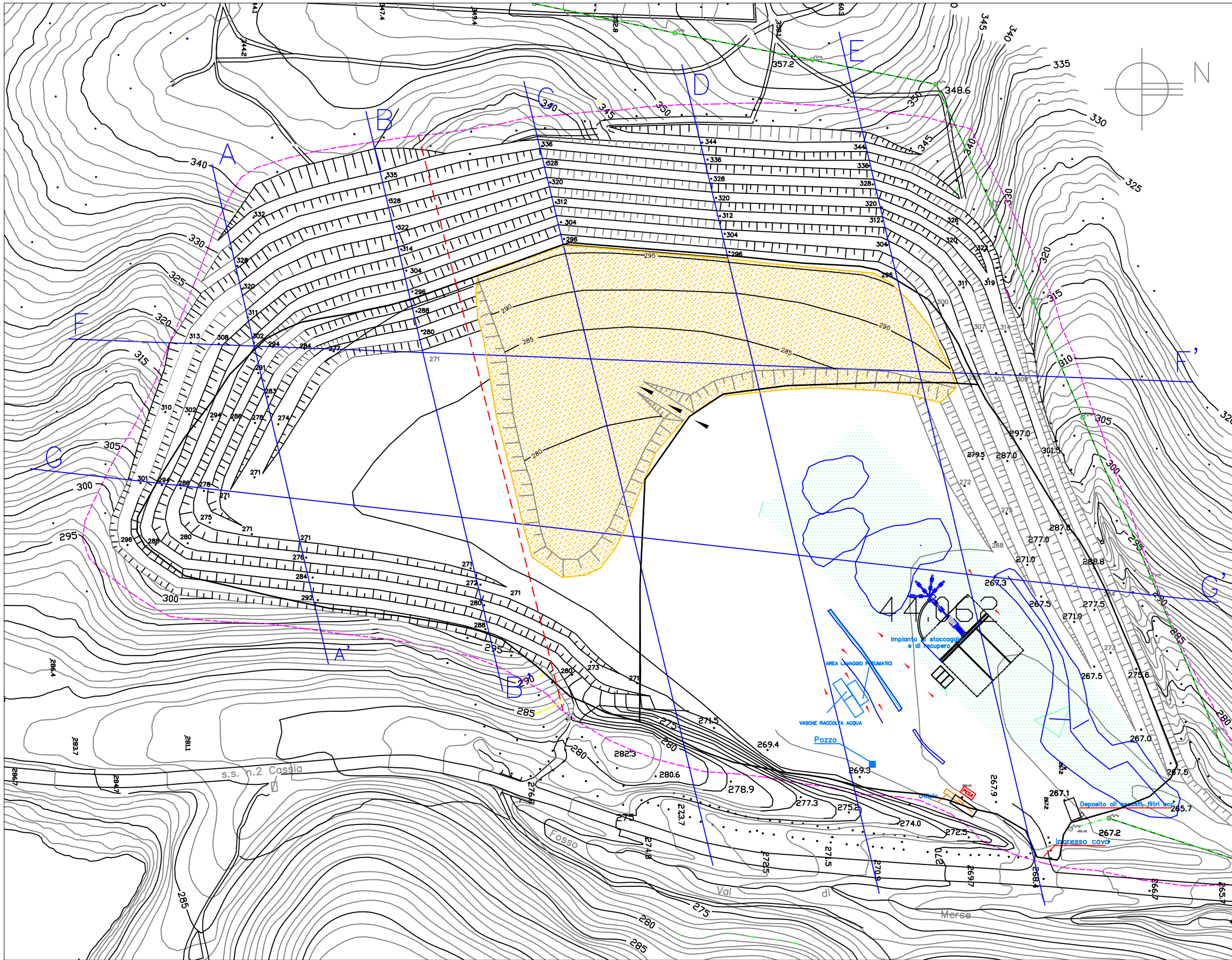


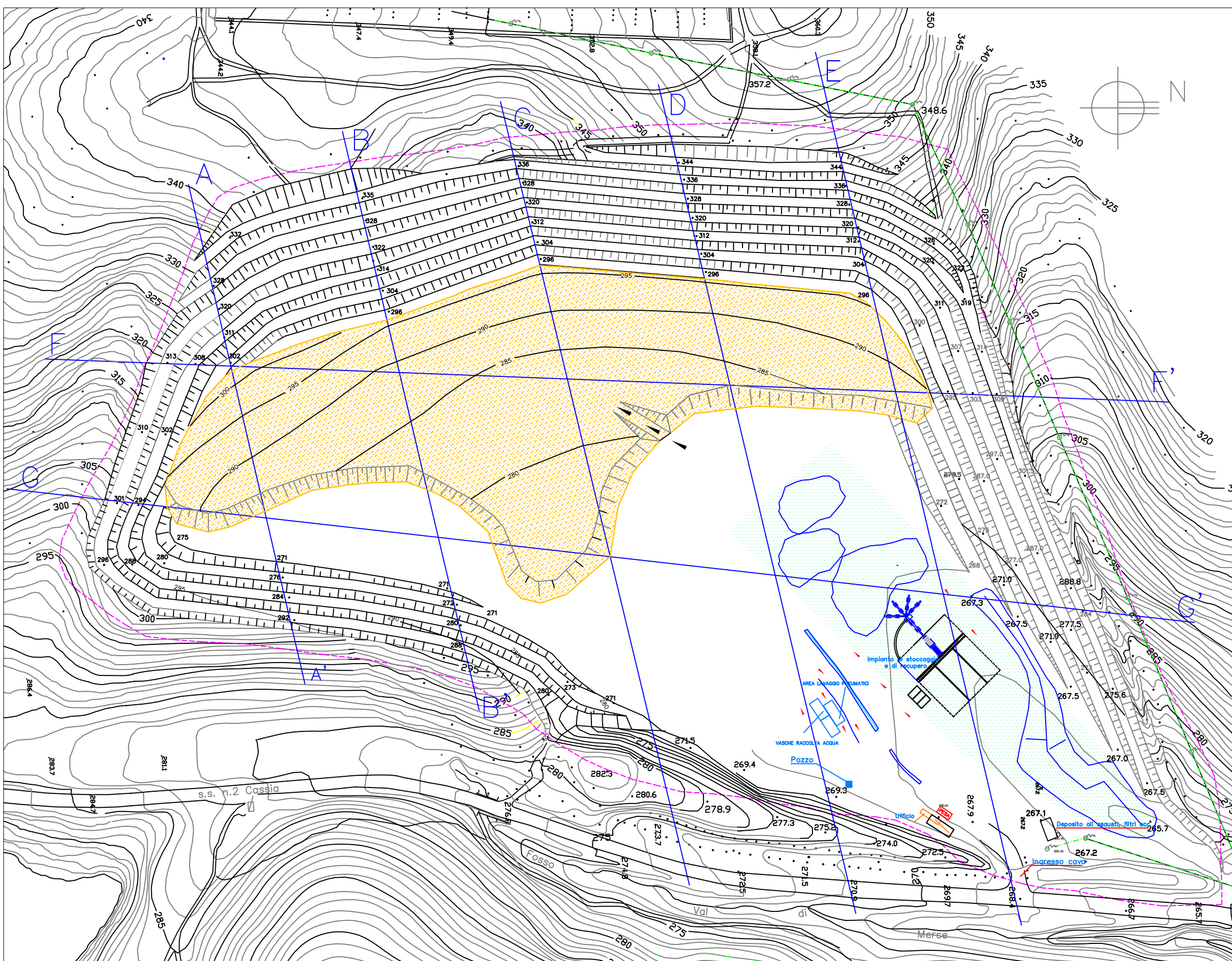
STATO ATTUALE



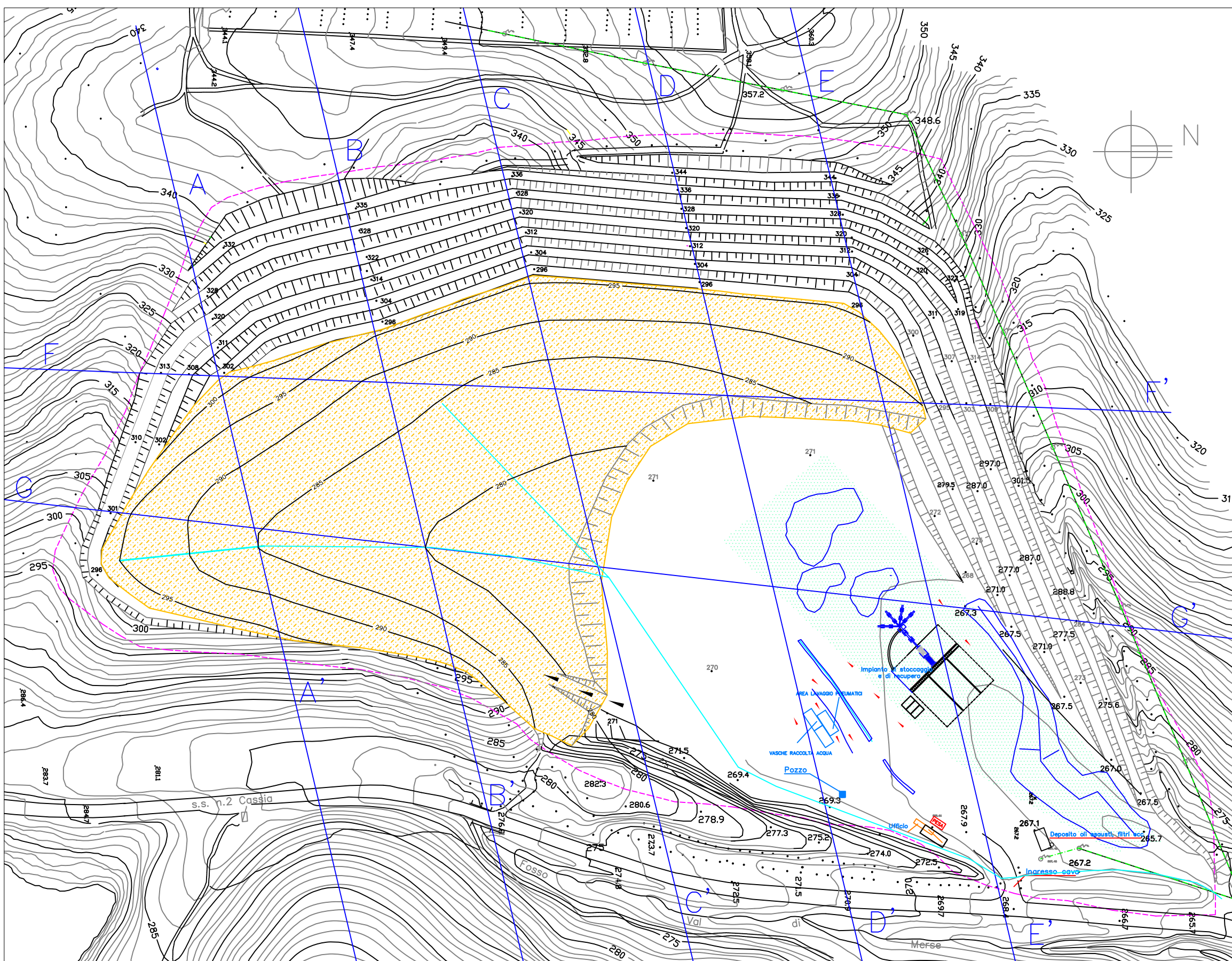
FINE ATTIVITA' ESTRATTIVA



SITUAZIONE INTERMEDIA DI RIEMPIMENTO



TERMINE FASE A DI RIEMPIMENTO



LEGENDA:

- Perimetro area di cava autorizzata.
- Limite Lotti di escavazione
- Traccia delle sezioni
- Zona di cava in coltivazione
- Zona lavorazione materiale di cavae
- Zonew recupero M.P.S.
- Zone in colmatazione

Autore M. 51

D					
C					
B					
A	EMISSIONE	FEBBRAIO 2015	M.SCHIEGGI	F.RICCI	A.M.BALDI
Rev.	Descrizione	Data	Redatto	Verificato	Approvato
COMMITTENTE :					Commissa n°
ITALCAVE S.r.l.					J500
- SS 439 km 116 - 56045 Pomarance (PI) -					
LOCALITA': VAL DI MERSE - Comune di Monteriggioni					
INDAGINE: VARIANTE AL PROGETTO DI RIPRISTINO DELLA CAVA DI BRECCIA " VAL DI MERSE"					
OGGETTO: PROPOSTA DI VARIANTE					
TAVOLA: SVILUPPO TEMPORALE - FASE A -					FORMATO
					A1
4 5 7 8 S G G 3 4 A Feb. 2015					PRECISIONE: dm
nome file : 4578SGG34A.dwg					UNITA' m
					SCALA 1:2000
					DATA
					CONTROLLO QUALITA'
STUDIO DI GEOLOGIA E GEOFISICA S.r.l.					
STRADA MASSETANA ROMANA , 56 - SIENA - ITALY -					
Tel. +39 0577 49276 - Fax +39 0577 287254 - e-mail: info@egg.it					

Tutti i diritti sono riservati. La riproduzione e la divulgazione di testi e' vietata.